

Förderkreis für den
Evangelischen Kindergarten
Spardorf e. V.

**DER VORSTAND DES FÖRDERKREISES
DES EBANGELISCHEN KINDERGARTEN
SPARDORF E. V. (STAND JULI 2002):**



Wir stellen uns vor...

1. Vorsitzende: Michaela Ribmann
Telefon: 58054

2. Vorsitzender: Pfarrer Erich Reuther

Schriftführerin: Sigrun Merz

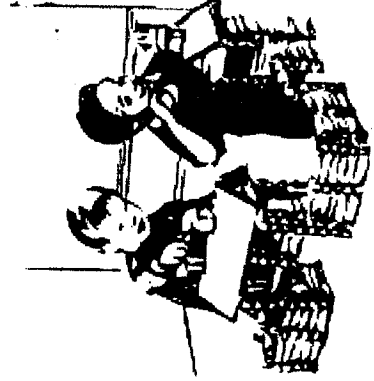
Kassier: Petra Karl

Beisitzer: Jutta Schütte

Gabriele Dokter-Dormann

Carola Obert

Der Förderkreis des Evangelischen
Kindergarten in Spardorf e. V. informiert



Wir bedanken uns ganz herzlich für Ihr
Interesse!!!



Bitte in den Briefkasten des Kindergartens
einwerfen!!!

Warum brauchen wir Sie?

Der Förderkreis des evangelischen Kindergarten in Spardorf e. V. feiert dieses Jahr sein 10-jähriges Bestehen. Der Vorstand trifft sich regelmäßig. Doch möchten wir vorweg nehmen, daß wir keine Diskussionen über die kleineren Anschaffungen führen.

Die Erzieherinnen nennen uns die wichtigsten Dinge, die angeschafft werden müssten und sollte unser Finanzstand es erlauben, so erwerben wir das Benötigte. Denn wir wollen schnell und unbürokratisch reagieren. Wir können Ihnen versichern, daß nur pädagogisch wertvolle Spielsachen angeschafft werden, entweder „Neues vom Lernspielmarkt“ oder „Ersatz für Spielsachen“. Bei jährlich 52 Kindern kommt es natürlich immer wieder zum Verschleiß der Spielgeräte. Es ist folglich wichtig, daß man schnell reagieren kann und Dinge ersetzt. Dies bewirkt, daß unser Kindergarten seine Attraktivität behält.

Ihre Spende bzw. Ihr Beitrag kommt **allen** Kindergartenkindern zugute.

Der Förderverein ist ein eingetragener, gemeinnütziger Verein mit steuerlich absetzbarem Jahresbeitrag. Alle Mitarbeiter arbeiten ehrenamtlich und uneigennützig.

Was haben wir bislang (mit-) angeschafft? (nur ein paar Beispiele)

- Beitrag zu den Kosten der Hüpfburg am Sommerfest
- Beteiligung am Honorar des Märchenerzählers H. Schwarz (mehrere Jahre lang)
- Anschaffung Porzellangeschir
- Anschaffung eines Wasserkwerkes für den Garten (mit Zuschuß der Gemeinde Spardorf)
- Lustige Kinderbestecke
- Off-Instrumente (Beteiligung)
- Kasperlpuppen
- Preise für Spicker-Bude Sommerfest
- Mikrofon für CD-Anlage
- Spiel und Verkaufshütten
- Zuschuß zu 2. Spielebene
- Garnitur weißer T-Shirts mit Aufdruck für den Festzug der Feuerwehr
- 2 Indianerzelte
- Fußballkore
- Theaterbühne
- Sonnensegel
- Taxi-Fahrzeuge (Garten)
- Für jede Kigagruppe eine Spielküche
- 2 Kassettensrecorder

Förderkreis für den Evangelischen Kindergarten Spardorf e.V.

Beitrittserklärung

Name _____

Strasse und Hausnummer _____

Plz und Wohnort _____

Telefon _____

Die Satzung des Vereins habe ich erhalten. Der Mitgliedsbeitrag von z. Zt. 13,- EUR (Stand: Januar 2002) pro Jahr ist steuerlich absetzbar. Zahlen möchte ich:

Per Lastschrift

Per Einzahlung

Auf das Konto-Nr.: 36 001 059, BLZ: 763 500 01 der Sparkasse Erlangen

Einzugsermächtigung

Hiermit erkläre ich mich einverstanden, mittels Lastschriftverfahren von meinem Konto

Kontonummer _____

Bank _____

Bankleitzahl _____

den Mitgliedsbeitrag einzuziehen. Wenn mein Konto die erforderliche Deckung nicht aufweist, besteht seitens des kontoführenden Instituts keine Verpflichtung zur Einlösung.

Datum _____

Unterschrift _____